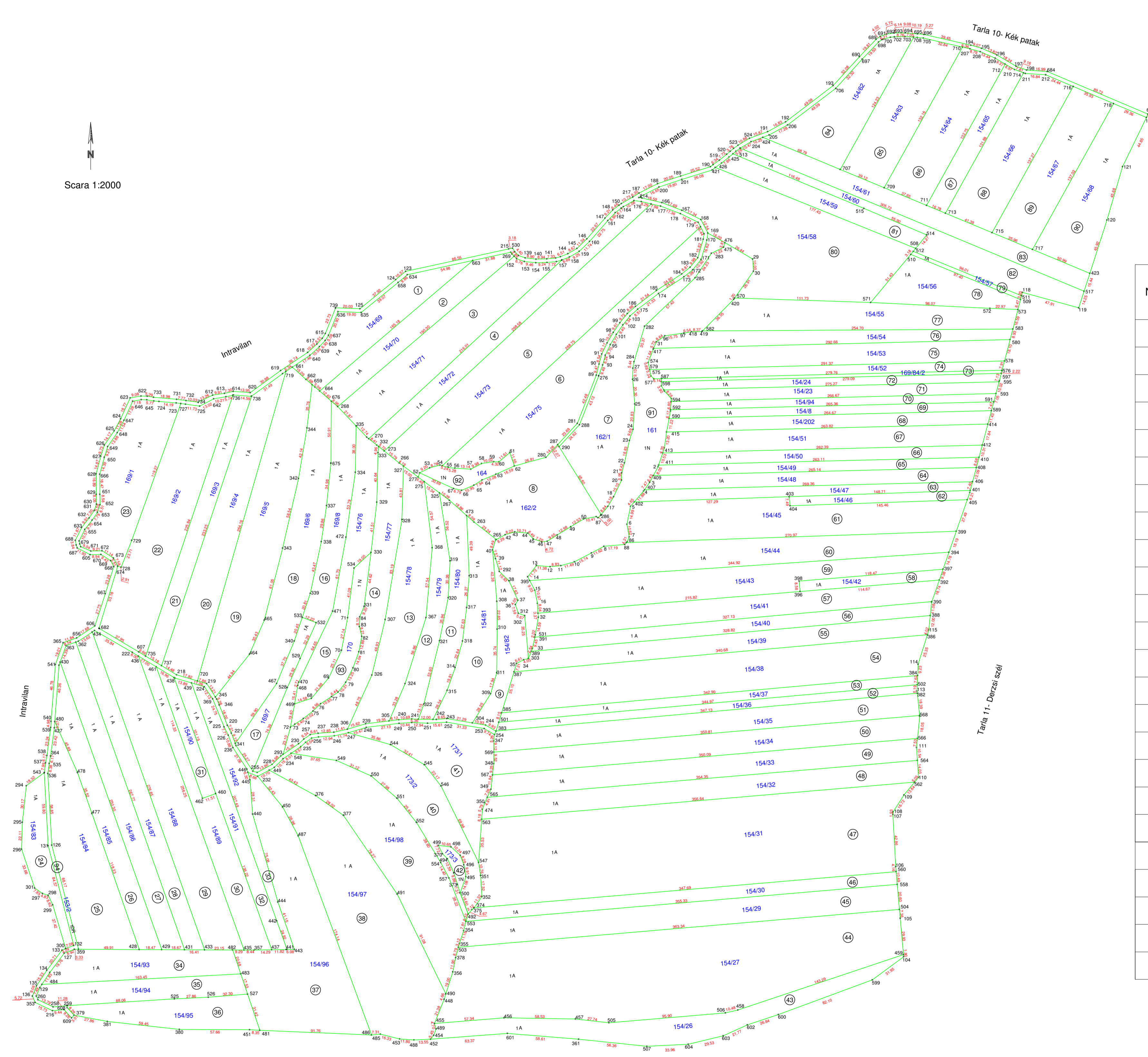


PLAN PARCELAR TARLA 11_2 " HOSSZU"

UAT DĂRJIU, JUDET HARGHITA
EXTRAVILAN SAT MUJNA



Nr. Crt.	Nr. Cadastral atribuit	Nr. Crt.	Nr. Cadastral atribuit	Nr. Crt.	Nr. Cadastral atribuit	Nr. Crt.	Nr. Cadastral atribuit
1	53798	25	53822	49	53846	72	53869
2	53799	26	53823	50	53847	73	53870
3	53800	27	53824	51	53848	74	53871
4	53801	28	53825	52	53849	75	53872
5	53802	29	53826	53	53850	76	53873
6	53803	30	53827	54	53851	77	53874
7	53804	31	53828	55	53852	78	53875
8	53805	32	53829	56	53853	79	53876
9	53806	33	53830	57	53854	80	53877
10	53807	34	53831	58	53855	81	53878
11	53808	35	53832	59	53856	82	53879
12	53809	36	53833	60	53857	83	53880
13	53810	37	53834	61	53858	84	53881
14	53811	38	53835	62	53859	85	53882
15	53812	39	53836	63	53860	86	53883
16	53813	40	53837	64	53861	87	53884
17	53814	41	53838	65	53862	88	53885
18	53815	42	53839	66	53863	89	53886
19	53816	43	53840	67	53864	90	53887
20	53817	44	53841	68	53865	91	53888
21	53818	45	53842	69	53866	92	53889
22	53819	46	53843	70	53867	93	53890
23	53820	47	53844	71	53868	94	53891
24	53821	48	53845				

Prezentul plan parcelar este valabil însoțit de TABELUL PARCELAR

Se confirmă suprafața din măsurători și introducerea imobilului în baza de date grafice
BCPI ODORHEIU SECUIESC

VIZAT,
COMISIA LOCALĂ DE FOND FUNCJAR COMUNA DĂRJIU
Președinte comisie: István Adrián

Executant: SC GEOTOP SRL

